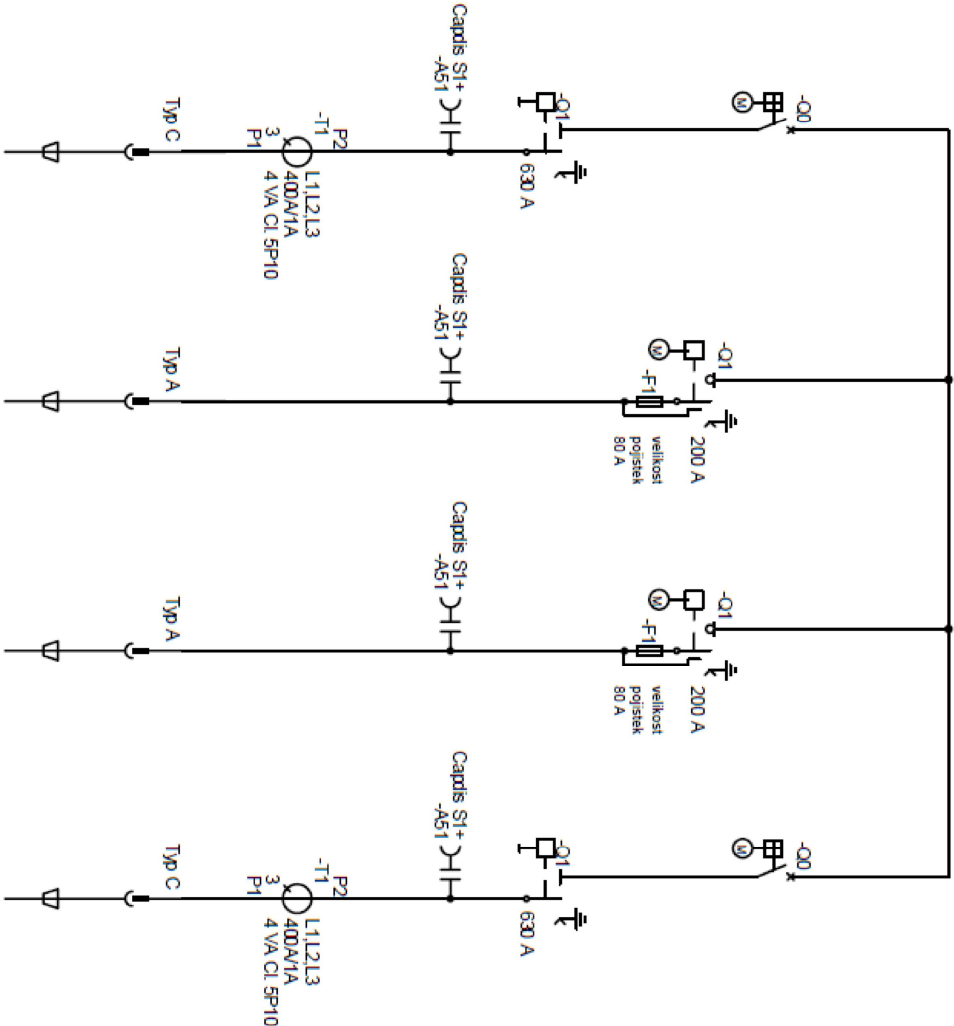


=J01
+J01
=J201

=J02
+J02
=J205

=J03
+J03
=J205

=J04
+J04
=J201



ZODP.PROJEKTANT			VYPRACOVAL		KRESLIL	
Bc. Petr Mana			Bc. Petr Mana		Bc. Petr Mana	
STAV. ÚRAD : Brno - Bohunice			KRAJ: Jihomoravský			
INVESTOR: Fakultní nemocnice Brno, Jihlavská 340/20, Bohunice, 62500 Brno					FORMÁT A3	
AKCE: FN Brno - Posílení elektrických rozvodů FN Brno v souvislosti s realizací projektu GKP projektová dokumentace II - TS 5 a TS 9 p.č. 1681/43, 2917, 1681/33 p.č. 1681/26, k.ú. Starý Lískovec			MĚŘITKO 1:250			
			DATUM 01/2025			
			ÚČEL DPS			
			ČÍS.ZAK.			
OBSAH: SO 03 Trafostanice TS 5			Č.vÝKR. 03		PARÉ Č.	
SCHÉMA ROZVÁDĚČE RVN						

SINTECH
ENERGY

Sintech-Energy s.r.o.
Jezuitská 582/17, 602 00 Brno
IČO: 092 04 300
jaro@sintechenergy.cz